

アンダンテ

# andante

ゆっくりと歩くはやすで



2026  
Spring



水宮神社にお焚き上げに行きました。  
今年も皆さまの無病息災を願いました。

No.77

- P2 みずほ苑
- P4 関沢みずほ苑
- P6 ハレサク

Misakikai  
social welfare corporation



2024年8月に  
新規施設ハレサク  
OPENしました！

MISSION  
ミッション



だれもが活躍できる  
社会をつくる

- 特別養護老人ホーム
- ショートステイ
- デイサービスセンター
- 居宅介護支援事業所
- 地域包括支援センター



特別養護老人ホーム  
ショートステイ



### 新年会・節分を行いました。

#### ☆新年会☆

みずほ苑恒例の新年会では、調理スタッフ手作りのおせち料理と獅子舞を楽しんでいただきました。獅子舞に頭を噛まれて驚く方や喜ばれる方もいらっしゃいました。

#### ☆節分☆

職員が鬼役となり「鬼は外、福は内」と鬼退治をしていただきました。「楽しかったよ」とありがたいお言葉をいただきました。

### ケアマネジャー 研修会

### 居宅介護支援事業所

2月12日(木)にみずほ苑で「ケアマネジャー研修会」を開催しました。

埼玉県福祉部社会福祉課生活保護担当の阿部様による「県政出前講座 生活保護制度」についてご講話をいただきました。当日は、三芳町内のケアマネジャーや地域包括支援センターの相談員14名が参加しました。

生活保護とは、病気やケガなどにより働けないなど生活に困っている方に対して、健康で文化的な最低限度の生活を保障し、自立した生活を支援するための制度です。ケアマネジャーは、生活保護を受けている方との関りも多いので、制度趣旨やその要件、保護費の決め方など改めて学ぶことができ、大変貴重な時間となりました。





## デイサービスセンター



### 初詣・節分・歴史民俗資料館見学

今年の初詣は富士見市にある「水宮神社」へ行ってきました。沢山のカエルの石像があり、色々な「カエル」にまつわるお言葉を読みながら、楽しくお参りをされていました。

2月はデイサービスに迷惑鬼と病気鬼がやってきました！皆さんの力強い豆まきで今年も無事退治することが出来ました♪

歴史民俗資料館の雛人形展では、昔ながらの雛人形が沢山飾られていて、一つひとつの顔の違いなどをじっくりと見られていました。

### 行事予定

- ・ 桜のお花見
- ・ 山崎公園散策
- ・ 猫カフェ



介護教室を  
開催しました

## 地域包括支援センター

(みずほ苑みよし)

3月12日、藤久保公民館において介護教室を開催し、10名の方にご参加いただきました。

今回のテーマは「お薬の管理について」で、パル薬局の薬剤師を講師にお招きし、日々の服薬管理に役立つ実践的なお話をさせていただきました。

講演では、薬の飲み忘れを防ぐ工夫として「お薬カレンダー」の活用方法をご紹介いただきました。また、万が一飲み忘れてしまった場合でも、次の服用時間を考慮して適切に時間を空けることで服用できる場合があることなど、具体的な対処法についても説明がありました。さらに、口の体操を行うことで薬が飲みやすくなるという工夫も紹介されました。

講師からは「薬について困っていることがあれば、気軽に薬剤師に相談してほしい」とのメッセージがあり、教室終了後も個別の相談に丁寧に応じていただきました。



- グループホーム
- 小規模多機能ホーム
- 地域包括支援センター



グループホーム



## 新年会

秋桜、菜の花ユニット合同で新年会を行いました。  
和やかに食事を楽しまれ、職員による獅子舞やひげダンスの披露もあり、笑顔溢れる楽しい会となりました。

### 節分 ※1

ご利用者が、鬼に扮した職員に向けてお手玉を投げ、邪気払いをして頂きました。鬼の登場とともに皆さん積極的に参加され、節分行事を楽しまれました。

### 干し芋 ※2

干し芋作りを行いました。数日で食べやすく美味しい干し芋が完成しました。干し芋は、おやつ時間に召し上がって頂きました。

### バレンタインクッキング ※3

バレンタインにちなみ、チョコランチを作りました。チョコを溶かす工程から一緒に作業して頂きました。固まらないハプニングもありましたが、お菓子作りの時間を楽しまれました。



※1



※2



※3



- ・ 鮭ちらし
- ・ 春野菜炊き合わせ
- ・ 菜の花なめ茸和え
- ・ 抹茶ゼリー
- ・ すまし汁

## グループホーム 我が家の食卓

### ～ 特別メニュー ～

今回は、雛祭りということで、鮭ちらしです。彩りも美しく、見た目も楽しんでいただける食事となりました。「いい色ね」と感想がありました。おやつは桜餅です。



## 新年会

今年の新年会では獅子舞に頭を噛んでもらい、一年の無病息災を願いました。お昼ご飯には職員手作りのおせちを提供し、午後のレクでは景品をかけたビンゴ大会を行いました。今年もよろしくお祈りします。

## 節分

節分行事では職員が鬼と福の神を務め、豆の代わりにお手玉を使って鬼退治を行いました。職員だと分かると笑いが広がり、最後は笑顔で記念撮影をしました。



小規模多機能ホーム



## 行事予定

- ・いちご大福作り
- ・花見
- ・菖蒲湯
- ・買い物ツアー
- ・外食ツアー



出張講座を開催しました

地域包括支援センター

(高齢者あんしん相談センター)

地域包括支援センターみずほ苑では、地域の「いきいきサロンせきざわ」で年2回、出前講座を行っています。2月に行った講座では、東入間医師会地域医療・介護相談室の山根美江さんを講師にお招きし、「人生会議」について講和をして頂きました。

人生会議って何？人生会議はなぜ必要なのか？を講義頂き、DVDを見たのち、参加者の方に思いや意見を述べてもらいました。「自分なら延命治療をしたくない」、「最期を迎える時にどのように対応すればいいのか難しい」等の感想がありました。山根さんから最後に、「意志決定に向けて、死を迎える本人の思いが大切であること、意思決定に向けてある程度準備しておくことと迷わないこと、いざという時に代弁者を選定しておくこと」等アドバイスを頂きました。皆さんは人生最後の時をどのように迎えたいと考えていますか？

地域包括支援センターでは、地域の方々から出前講座の依頼を受けつけております。ご希望の方は左記までにご連絡ください。

☎ 2 5 6 1 7 4 2 3



# 03 ハレサク

Hare-Saku



since

2024

- 特別養護老人ホーム  
- ショートステイ

Misakikai  
social welfare corporation



新規  
施設

## 節分（豆まき、恵方巻）

▼「鬼は外！福は内！」

赤鬼、青鬼に豆をまき福を呼びました。

お昼は恵方巻を食べました。



特別養護老人ホーム  
ショートステイ

## 料理レク（ホットケーキ）

3時のおやつにホットケーキを焼きました。利用者様自身で混ぜて焼いてトッピングをしていただきました。お料理が好きな方は目を輝かせながら作っていました



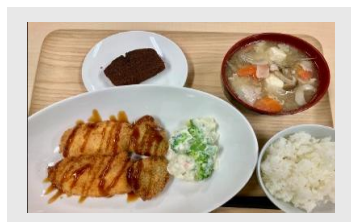
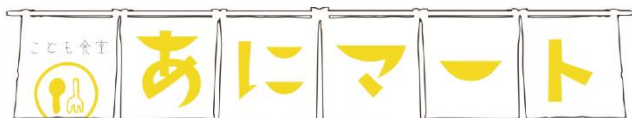
## \*3月3日はひな祭り\*

お昼にちらしずしを食べ、甘酒を飲みました。利用者様はお内裏さまやお雛様に変身し笑顔で写真撮影！  
気温も暖かい日が増え、各フロア 春らしい装飾に変わってきました。



HARE-SAKU  
NEWS

みんなで食べよう！こども食堂



令和8年に入り、インフルエンザが猛威を振るって  
おりましたが、こども食堂あにマートは変わらず、元  
気に開催しております。

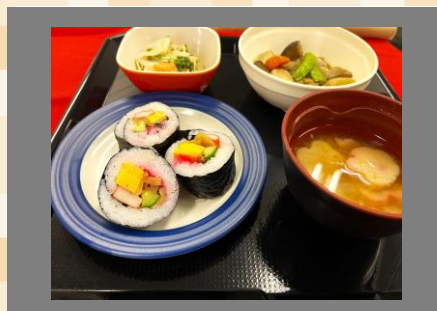
2月のメニューは

- ・チキンカツ（チーズ・青のり）
- ・具だくさん味噌汁
- ・パウンドケーキ（バレンタインにちなんでチョコ味）

具だくさん味噌汁は、鍋いっぱいお野菜たっぷり  
で栄養満点。にぎやかに食事を楽しみました。

★★★  
手作り

ミサキカイの  
あったかごはん



季節の献立  
「恵方巻」



2月3日節分の日に、厨房スタッフが一本一本丁  
寧に調理した手作りの恵方巻を提供しました。具材  
は食べやすさや彩りに配慮し、季節感を大切にした  
仕上がりです。「季節を感じられてうれしい」「おい  
しいね」「来年も食べたいとお願いしようかな」と  
いった声も聞かれ、笑顔あふれる楽しい昼食のひと  
ときとなりました。

広報誌アンダンテ

archives アーカイブス



今ご覧いただいている  
「広報誌アンダンテ」の過去  
の記事が美咲会ホームページ  
でいつでも閲覧できます！

施設ごとの日常のひとときをもう一度。

〈 アクセス方法 〉

パソコン・スマートフォンから

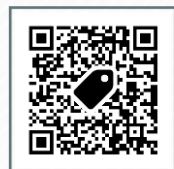
スマートフォンから  
はこちらが便利！

美咲会

Q 検索

トップページをしばらく下へスクロール  
していくと広報誌『Andante』の  
一覧がございます。

QR



MISAKIKAI

TOPICS

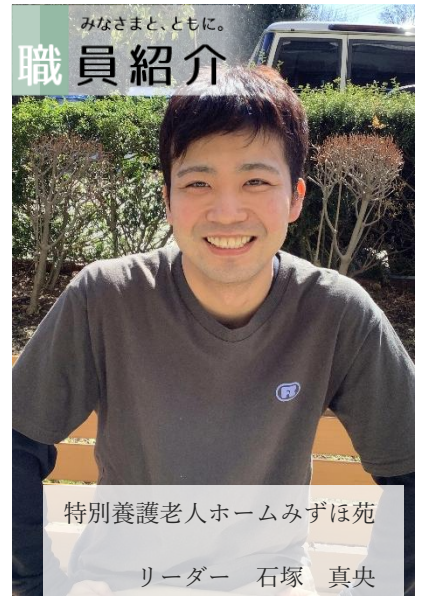


こんにちは。hare | café（ハレカフェ）です  
オープンから半年。少しずつメニューも増え、カレ  
ーやパスタのほか、ホットサンドも仲間入り。コー  
ヒーと一緒にゆったりした時間をいかがですか。

【ハレカフェ】営業時間：10:00～17:00

住所：富士見市上沢1-21-38

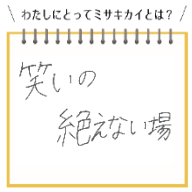
定休日：日・月・水



令和元年に美咲会へ入職し、現在は特別養護老人ホームでリーダーを務めております石塚真央と申します。

私が美咲会に入職しようと思ったきっかけは、入職前の一日体験をした際にご利用者も職員も笑顔が溢れておりとても良い職場であると感じました。同時に自分もその一員になればと思い入職を決意しました。入職当時右も左も分からず不安でしたが、ご利用者や職員の皆様に温かく迎えて頂きとても良い職場に入職させて頂いたと思っております。

介護職として携わらせて頂くなかで人と接する機会が増えてきました。ご利用者や職員様々な人に支えられ今の仕事が出来ているので感謝してもしきれません。これからもご利用者、職員共に笑顔が溢れる場所に出来るよう誠心誠意努めてまいりたいと思いますのでよろしくお願い致します。



**みずほ苑**  
〒354-0043  
埼玉県入間郡三芳町竹間沢 735-1



**関沢みずほ苑**  
〒354-0025  
埼玉県富士見市関沢 3-23-41



**ハレサク** 新規施設  
〒354-0034  
埼玉県富士見市上沢 1-21-38

2024年8月  
**OPEN**  
しました

三芳町認知症サポートセンター（愛称：三芳町オレンジサポートセンター） 049-259-2525

- 特別養護老人ホーム 049-258-9211
- 短期入所生活介護事業所
- デイサービスセンター 049-258-9434
- 居宅介護支援事業所 049-258-9488
- 地域包括支援センター 049-293-7341
- グループホーム 049-256-7422
- 小規模多機能ホーム
- 地域包括支援センター 049-256-7423
- 特別養護老人ホーム 049-265-7739
- 短期入所生活介護事業所

各施設事業所の詳しい内容は  
当会のホームページをご覧ください。  
または、お電話でお気軽にお問合せください。



<https://mizuhoen.com/>

美咲会

### 編集後記

新年度がスタートしました。  
新しい出会いや変化が多い時期ですが  
今年度も色々な事に挑戦していきたい  
です。(H)

スマートフォンの場合  
右のQRコードからの  
アクセスが便利です！

最新のお知らせや情報は当法人公式サイトにてご確認くださいませようお願いします。  
※QRコードは、(株)デンソーウェーブの登録商標です。※掲載の写真の転載等を禁じます。