

アンダンテ

andante

ゆっくりと歩くはやすで



敬 老 会

2025
Winter



敬老会で長寿のお祝いしました。
これからも自分らしく、健やかに過ごしていただきたいと思います。



No.76

- P2 みずほ苑
- P4 関沢みずほ苑
- P6 ハレサク

Misakikai
social welfare corporation

2024年8月に
新規施設ハレサク
OPENしました！



MISSION
ミッション



だれもが活躍できる
社会をつくる

since 1997



- 特別養護老人ホーム
- ショートステイ
- デイサービスセンター
- 居宅介護支援事業所
- 地域包括支援センター



特別養護老人ホーム
ショートステイ



秋祭り・お誕生日会

毎年恒例の秋祭りを開催しました。

当日はバイオリン演奏に加え、職員有志によるソーラン節や組太鼓の披露もあり、皆さんと一緒に手拍子をしながら「ソーラン！ソーラン！」と声を合わせてくださり、大いに盛り上がりました。

また、秋生まれの方のお誕生日会も行い、好きなお寿司を召し上がったり、ご家族からのプレゼントを受け取られたりと、それぞれに素敵なひとときを過ごしていただきました。



認知症になっても

居宅介護支援事業所

（思いやりの気持ち）

認知症の主な症状に記憶力の低下や意欲の低下があげられます。ご家族からも、「話したことをすぐに忘れてしまうので、何度も同じことを説明しないといけない」「家族に興味がなくなったみたい」と相談を受けることもあります。

では、認知症になると「気持ち」も失われてしまうのでしょうか？

あるご利用者の奥様がこんなことをおっしゃっていました。「息子が転職を考えていて、普段と違う時間に出勤したりご飯を食べたりしていると、いつもは家族のことに無関心な夫が、「お金に困っているのではないのか？大丈夫なのか？」と息子の心配をしていた。すぐに忘れてしまう夫だが、よく家族のことを見ているなあ、思いやりは忘れないのだなあと思った。」と・・・。

認知症になっても気持ちが失われるということはありません。思いやりの気持ちも忘れずに残っています。

認知症になったから全部忘れる、すべてできなくなると、マイナスなことばかりに捉われないように。認知症になっても、思いやりのある優しいご主人や奥さん、お父さんやお母さんに変わりはないのです。



デイサービスセンター



運動会・大根収穫・買い物ツアー

この秋は運動会、さつま芋・大根の収穫、おやつ作り、竹間沢児童館の児童たちとの交流、二胡のボランティア演奏会など様々な行事を行いました。

運動会は紅組と白組に分かれ、玉入れ、輪送り、応援合戦で対決！今年は紅組が優勝されました。皆さん、真剣に競技に参加されていました。畑の大根は、児童館の児童たちも一緒に収穫を行っています。買い物ツアーでは、皆さん思い思いに見られ、楽しまれていました。

行事予定

- ・ 初詣
- ・ 新年会
- ・ 節分
- ・ 資料館見学
- ・ 買い物ツアー



介護者交流会 開催しました

地域包括支援センター (みずほ苑みよし)

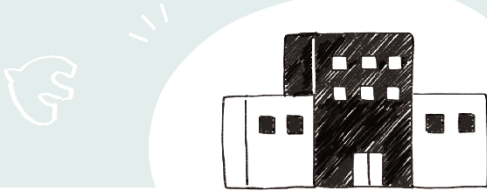
10月23日、藤久保公民館にて介護者交流会を開催いたしました。「心が軽くなる介護」をテーマに、ストレッチで自分の心の健康管理」をテーマに、5名の方が参加してくださいました。

当日は、ご自宅で介護をされている方や施設に入所されているご家族を支えている方など、様々な立場の介護者の皆さまにご参加いただきました。

ミニ講義では、ストレスがどのように蓄積されるのか、そのサインに気付くポイント、日常でできるセルフケアの方法などをお伝えしました。また、実際に表を使ったストレッチを行っていただいた、ご自分でも気付かないうちに抱えてしまっているストレスに気付くことができました。

座談会では、日々の介護の悩みや工夫、気持ちの整理の仕方などを自由に語り合い、「同じ思いを持つ人と話せてよかった」「普段は話さない思いを共有できた」といった声が聞かれました。参加者同士が自然と交流し合う、あたたかな場となりました。





- グループホーム
- 小規模多機能ホーム
- 地域包括支援センター



グループホーム



敬老会

今回の敬老会は秋桜・菜の花ユニット合同で開催しました。当日は、お寿司を召し上げて頂きました。また、職員による歌の披露もあり、大変喜んで頂きました。

十五夜 ※1

中秋の名月に合わせて、月見団子を作りました。出来上がったお団子は、ぜんざいにして美味しくいただきました。「作るのが楽しい」「美味しい」と笑顔が見られました。

干し柿 ※2

甘柿を使用した干し柿を作りました。例年だと渋柿で作るため、甘柿での干し柿は初挑戦でしたが、出来もよくご利用者からは「美味しい」と話がありました。

フラワーアレンジメント ※3

毎月実施しています。フラワーアレンジメントを行う際には「素敵に出来ると良いな」「どうアレンジしようかしら」と話しつつも、綺麗に生けられ、笑顔で楽しまれています。



※1



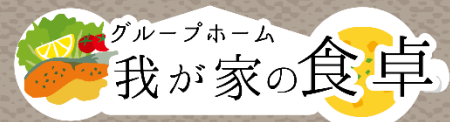
※2



※3



- ・ピビンバ
- ・中華やっこ
- ・春雨サラダ
- ・ワンタンスープ



～ 日常メニュー ～

今回は、ピビンバ丼です。丼ぶりメニューはあまり出る機会が少ないため、「珍しいね」「たまにはいいわね」といった声があり、食事を楽しまれました。おやつはシャインマスカットです。



芋ほり

今年も芋ほりに行ってきました。
土をかき分けて折れないように協力しながら大きいお芋を掘ることができました。
苑に持ち帰ったものは少し休ませてから皆さんで美味しく頂きました。



小規模多機能ホーム

買い物ツアー

少し寒くなってきた時期に買い物ツアーを開催しました。冬に向けて暖かい物を選ばれていました。
帰りはハレカフェに寄り、スイーツを食べながらお話を楽しみました。



行事予定

- ・クリスマス会
- ・柚子湯
- ・初詣
- ・新年会
- ・お茶会
- ・節分



介護者教室を開催しました

地域包括支援センター (高齢者あんしん相談センター)

11月18日関沢みずほ苑で介護者教室を開催しました。テーマは「頑張りすぎない介護のコツとストレスマネジメント」でした。地域の方5名と福祉専門学校実習生5名も学びの場として参加されました。家族介護に向き合う自身の気持ちやチェックリストを使って、自分の状態を確認し、介護する人、される人も、ともに自分らしく過ごすことができ、前向きに介護と向き合うコツを学びました。またストレス解消法や気持ちを切り替える方法も学びました。参加したご夫婦で、がんを患っている女性の方が、日頃ご主人に家事や身の回りのことを手伝ってもらい、愚痴も言わず気を遣ってくれるのでストレスにならないようお互いに話をして理解し合いたいとの感想がありました。今後、地域の皆さんに介護に関する知識や情報等を学べる取り組みを行っていきたいと思います。



03 | ハレサク Hare-Saku



since

2024

Misakikai
social welfare corporation

- 特別養護老人ホーム
- ショートステイ

新規
施設



季節イベント（紅葉狩り・焼き芋）



▲紅葉狩りに出かけました
天気も良く外の空気が気持ちよかったです。

▼ハレカフェの外でやきいもを焼きながら
みんなでおやつに食べました。

ほくほくで美味しかったです。



特別養護老人ホーム
ショートステイ



魚釣りレク

利用者様同士で協力して
たくさんの魚を釣りました。
「タコが釣れた！」
「もう10匹も釣っちゃ
った！」と楽しそうに
何度もチャレンジされて
いました。



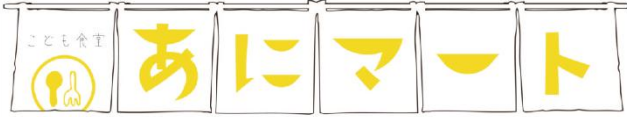
🎂 誕生日会 🎂

毎月、誕生日会を行っています！
誕生日ケーキを2種類ご用意し
その月の誕生日の利用者様をみんなで
お祝いし普段とは違う雰囲気を楽しみ
ながら召しあがっています♪



HARE-SAKU
NEWS

みんなで食べよう！こども食堂



インフルエンザが流行っている学校も多く、キャンセルの子も何人かいましたが、11月の子ども食堂も元気に開催です！今月は秋野菜をたっぷり使った『秋野菜カレーと大学芋』です。キノコやカボチャなどなどお野菜がたっぷり入ったメニューですが、みんな残さず食べてくれました。外国から実習に来ていた学生さんも参加して、多国籍交流な時間になりました。

★★★
手作り

ミサキカイの
あったかごはん



郷土料理の日
「長崎ちゃんぽん」



長崎の味をテーマに、野菜たっぷり「長崎ちゃんぽん」を提供しました。メイン料理には鶏肉に玉ねぎソテーをたっぷりのせ、爽やかなレモン味に仕上げたレモンステーキ。副菜は辛子のツンとした風味が特徴の「鼻はじき」。デザートには、しっとり食感とザラメのジャリとした甘さを味わえる長崎カステラを楽しんでいただきました。

広報誌アンダンテ

archives アーカイブス



今ご覧いただいている「広報誌アンダンテ」の過去の記事が美咲会ホームページでいつでも閲覧できます！

施設ごとの日常のひとときをもう一度。

〈 アクセス方法 〉

パソコン・スマートフォンから

スマートフォンから
はこちらが便利！

美咲会

Q 検索

トップページをしばらく下へスクロールしていくと広報誌『Andante』の一覧がございます。

QR



MISAKIKAI

TOPICS



10月9日、事業所等の自衛消防隊による屋内消火栓の消防操法競技大会が開催され、美咲会男性チームが参加してきました。

富士見市、ふじみ野市、三芳町内の17事業所が参加し、放水までの所要時間のほか、士気、規律、迅速な行動、確実な動作などを競いました。

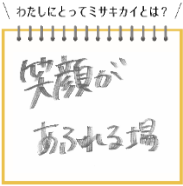
当日は天候に恵まれ白熱した大会になりました。美咲会チームは努力賞をいただきました！



平成22年に美咲会へ入職し、現在は小規模多機能ホームで主任を務めております渡辺真奈と申します。

私は、法人理念の一つである「職員が豊かな人生を築けること」という言葉がとても好きです。

5年ほど前、美咲会で働きながら結婚・出産を経験しましたが、妊娠がわかった頃に新型コロナウイルスが大流行し、初めての妊娠・出産・子育てに加えて未知のウイルスへの不安も重なり、「自分はいったいどうしたらいいのだろうか」と心が休まらない日々が続きました。それでも翌年4月に復帰することができ、子育てと仕事の両立の大変さを感じながらも、安心できる職場に戻れた喜びはいまも覚えています。それもひとえに、美咲会で働く仲間や利用者、ご家族の支えのおかげだと感じています。これからも自分の人生を豊かにしつつ、関わるすべての方へ少しでも恩返しができるよう努めてまいります。



社会福祉法人
美咲会



みずほ苑

〒354-0043
埼玉県入間郡三芳町竹間沢 735-1



関沢みずほ苑

〒354-0025
埼玉県富士見市関沢 3-23-41



ハレサク

〒354-0034
埼玉県富士見市上沢 1-21-38

新規施設

2024年8月
OPEN
しました

三芳町認知症サポートセンター (愛称: 三芳町オレンジサポートセンター)

☎ 049-259-2525

MIZUHOEN

SEKIZAWA
MIZUHOEN

Hare-Saku



特別養護老人ホーム

☎ 049-258-9211



短期入所生活介護事業所



デイサービスセンター

☎ 049-258-9434



居宅介護支援事業所

☎ 049-258-9488



地域包括支援センター

☎ 049-293-7341



グループホーム

☎ 049-256-7422



小規模多機能ホーム



地域包括支援センター

☎ 049-256-7423



特別養護老人ホーム

☎ 049-265-7739



短期入所生活介護事業所



各施設事業所の詳しい内容は
当会のホームページをご覧ください。
または、お電話でお気軽にお問合せください。

編集後記

新年あけましておめでとうございます。一段と寒さが厳しくなってきました。引き続き感染対策を行い、今年も健康に気を付けて元気に過ごしていきたいですね。(N)



スマートフォンの場合
右のQRコードからの
アクセスが便利です！

美咲会ホームページ
本サイト



美咲会ホームページ
リクルートサイト



Instagram



YouTube
チャンネル



https://mizuhoen.com/

美咲会

Q 検索

最新のお知らせや情報は当法人公式サイトにてご確認くださいませようお願いします。
※QRコードは、(株)デンソーウェブの登録商標です。※掲載の写真の転載等を禁じます。